



DURMA SBT
hidraulične makaze za lim,
sa fiksim uglom sečenja



Vendo d.o.o.
RS-24430 Ada, Industrijska ulica br.9.

PIB.: 105782734
Mat. br. / Cg.: 20456841

UPOZNAJTE DURMA KOMPANIJU

Durma, je vodeća turska kompanija i svetski lider u proizvodnji mašina za obradu metala.

Danas, nakon 50 godina od osnivanja kompanije, Durmazlar fabrika pokriva površinu od 150 hiljada kvadratnih metara, zapošljava 1000 ljudi i izvozi svoje proizvode u 82 zemlje širom sveta.

Durma se obavezao na proizvodnju proizvoda svetskog kvaliteta koristeći najmoderniju proizvodnu tehnologiju i prodavajući po konkurentnoj ceni.

Durma je turski pionir u proizvodnji mašina za obradu metala – danas proizvodi CNC abkant prese, automatske proizvodne linije, hidraulične CNC makaze, mašine za štancovanje, laserske i plazma sekače. Proizvodi se koriste u automobilskom sektoru, elektronskoj industriji, građevinskom sektoru, avionskoj industriji, proizvodnji brodova u svakoj fazi, uključujući i lim, i sa ponosom omogućava produktivnost u proizvodnji u preko 120 zemalja širom sveta.

Kako bi obezbedili dugoročno i kvalitetno funkcionisanje mašina, proizvodnja se obavlja sa visokom preciznošću, koristeći peskarenje i robotsko zavarivanje, kao i tretman smanjenja stresa (opterećenja).

U fabrikama Durma se proizvode delovi dužine i do 20 metara na CNC mašinama visoke preciznosti. Cilj razvoja je da se proizvedu mašine sa dugim životnim vekom. Proizvodnja standardnih i specijalnih proizvoda se vrši laserskom tehnologijom.

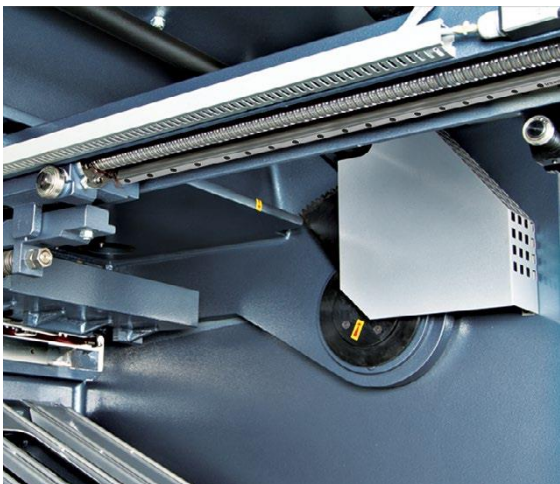
Da bi se obezbedio Durma kvalitet proizvodnje, svaka mašina prolazi proces proizvodnje i kontrole po najvišim standardima od početka do kraja.

„Poverenje klijenata daje smisao našim uložnim naporima. Cilj nam je konstantni razvoj, znajući da su naši zaposleni najvredniji kapital.”



Durma zadnji graničnik

Jedan od najvažnijih delova za savršeno sečenje je robustan zadnji graničnik.



- Robustan dizajn
- Brz i precizan rad
- Pouzdano kretanje
- Fleksibilno podešavanje
- Zadnji graničnik sa linearnim vođicama
- Jednostavno i bezbedno korišćenje
- Ne zahteva održavanje

Standardna oprema:

- CE - norma
- D-touch 7 Touchscreen kontrolna jedinica
- Ručno podešavanje zazora noža u jednoj tački
- Sto sa kugličnim ulošcima
- Zadnji graničnik sa kugličnim vretenom L=1000mm
- Preklopna zaštita za prste L=1000mm
- Pravougaoni bočni graničnik sa mernom trakom i T-žljebom L=1500mm
- Držalč lima sa T-žljebom L=1000 mm (2 kom)
- Osvetljenje
- Osvetljena linija sečenja
- Gornji (2 o.) i donji (4 o.) set noževa

Dopunska oprema ponuda:

- Laserska linija sečenja
- Pneumatski držalč lima (Durma I, Durma IV)
- Zadnji graničnik L=1250mm
- Veća dubina grla
- Hidraulični swing-up zadnji graničnik
- Podesivi bočni graničnik do 180°
- Hlađenje ulja
- Bezbednosna fotočelična zaštita (spreda i pozadi)
- Motorno podešavanja zazora noževa
- Rezervni noževi
- Kontrolna jedinica sa druge strane

Standardna i dopunska oprema



Preklopna zaštita za prste dužine 1m



Podesivi bočni graničnik do 180 stepni



Svetlosna barijera (spreda)



Pneumatski držači lima



Ručno podešavanje zazoru noža u jednoj tački

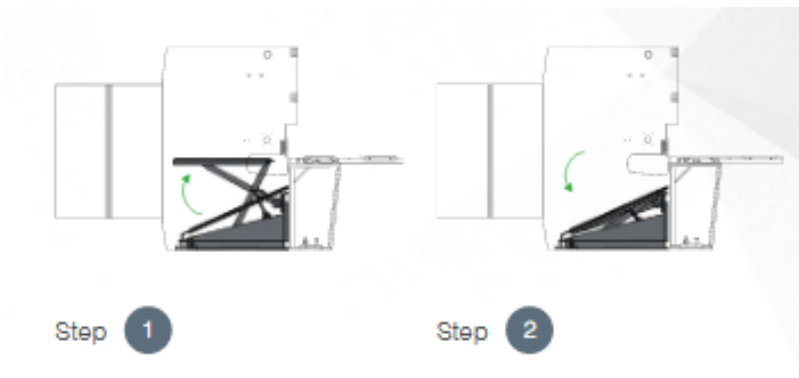


Transportna traka

Pneumatski držač lima



Pneumatski držač lima Durma I.



Pneumatski držač lima Durma IV.



D-touch 7 upravljačka jedinica:



- Srpski jezik
- Touch screen u boji (LCD 7" 800x480)
- Brz unos podataka
- Jednostavna komunikacija, USB port
- Ethernet: RJ-45 10/100M
- Operativni sistem: Windows CE



SBT Sorozat	Dužina rezanja mm	Debljina rezanja		Dubina grla mm	Brzina hoda 1/min	Ugao rezanja °	Pritiskivač kom	Sila potiska tona	Hod zadnjeg graničnika mm	Snaga zadnjeg graničnika kW	Brza zadnjeg graničnika mm/min	Snaga glavnog motora kW	Zapremina rezervoar za ulje l	Broj držača lima kom	Visina stola mm	Širina stola mm	Dužina stola mm	Dužina mašine mm	Širina mašine mm	Ukupna širina mašine mm	Visina mašine mm	Masa mašine ~kg
		MS (450 N/mm ²) mm	SS (700 N/mm ²) mm																			
		3006	3100																			
3010	3100	10	6	50	13	1° 30'	16	22	1000	0,75	200	22	200	2	865	580	3515	4200	2250	3600	2100	9050
3013	3100	13	8	50	13	1° 45'	16	37	1000	0,75	200	30	330	2	845	600	3550	4280	2300	3600	2350	11800
3016	3100	16	10	350	10	2°	14	61	1000	0,75	200	37	410	2	818	550	3580	4550	2250	3825	2250	14580
3020	3100	20	13	350	6	2°	14	77	1000	0,75	200	45	450	2	886	570	3670	4450	2260	3400	2450	20480
4006	4100	6	4	50	12	1° 30'	20	17	1000	0,75	200	15	200	3	865	580	4510	5230	2300	3600	2150	11460
4013	4100	13	8	350	8	1° 45'	18	62	1000	0,75	200	30	330	3	818	550	4520	5350	2250	3650	2250	16300

A	Dužina rezanja
B	Širina stola
C	Visina stola
D	Dubina grla
L	Dužina mašine
H	Visina mašine
R	Dužina stola
W	Ukupna širina mašine
W1	Širina mašine

