

**DURMA**  
**VS CNC hidraulične makaze za**  
**lim, sa promjenljivim uglom**  
**sečenja**



## UPOZNAJTE DURMA KOMPANIJU

Durma, je vodeća turska kompanija i svetski lider u proizvodnji mašina za obradu metala. Danas, nakon 50 godina od osnivanja kompanije, Durmazlar fabrika pokriva površinu od 150 hiljada kvadratnih metara, zapošljava 1000 ljudi i izvozi svoje proizvode u 82 zemlje širom sveta.

Durma se obavezao na proizvodnju proizvoda svetskog kvaliteta koristeći najmoderniju proizvodnu tehnologiju i prodavajući po konkurentnoj ceni.

Durma je turski pionir u proizvodnji mašina za obradu metala – danas proizvodi CNC abkant prese, automatske proizvodne linije, hidraulične CNC makaze, mašine za štancovanje, laserske i plazma sekače. Proizvodi se koriste u automobilskom sektoru, elektronskoj industriji, građevinskom sektoru, avionskoj industriji, proizvodnji brodova u svakoj fazi, uključujući i lim, i sa ponosom omogućava produktivnost u proizvodnji u preko 120 zemalja širom sveta.

Kako bi obezbedili dugoročno i kvalitetno funkcionisanje mašina, proizvodnja se obavlja sa visokom preciznošću, koristeći peskarenje i robotsko zavarivanje, kao i tretman smanjenja stresa (opterećenja).

U fabrikama Durma se proizvode delovi dužine i do 20 metara na CNC mašinama visoke preciznosti. Cilj razvoja je da se proizvedu mašine sa dugim životnim vekom. Proizvodnja standardnih i specijalnih proizvoda se vrši laserskom tehnologijom.

Da bi se obezbedio Durma kvalitet proizvodnje, svaka mašina prolazi proces proizvodnje i kontrole po najvišim standardima od početka do kraja.

„Poverenje klijenata daje smisao našim uložnim naporima. Cilj nam je konstantni razvoj, znajući da su naši zaposleni najvredniji kapital.”



## Durma zadnji graničnik

Jedan od najvažnijih uslova za savršeno sečenje je robustan zadnji graničnik.



- Robustan dizajn
- Brz i precizan rad
- Pouzdano kretanje
- Kuglično vreteno i linerni ležajevi
- Jednostavno i bezbedno korišćenje
- Ne zahteva održavanje

### **Standardna oprema:**

- CE-izvedba
- D-touch 7 Touchscreen kontrolna jedinica
- CNC podešavanje ugla rezanja
- CNC podešavanje zazora noževa
- CNC podešavanje dužine rezanja
- Sto sa kugličnim ulošcima
- Zadnji graničnik sa hodom od 1000mm
- 1000 mm preklopna zaštita za prste
- Pravougaoni bočni graničnik sa mernom trakom i T-žljebom L=1500mm
- Držači lima sa T-žljebom L=1000 mm (2,3 ili 5 kom)
- Osvetljenje
- Osvetljena linija sečenja
- Gornji i donji set noža sa 4 oštrice
- Zaštitna svetlosna barijera (zadnja)

### **Dopunska oprema ponuda:**

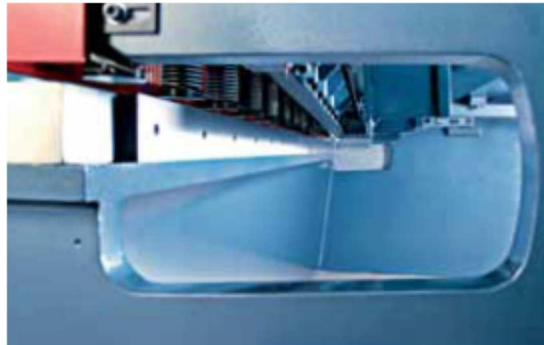
- Veća brzina
- Laserska crta rezanja
- Pneumatski držač lima (DURMA I., DURMA IV.)
- Držač lima sa transportnom trakom i kontejnerom za otpadke
- Slagač i jedinica za štosovanje
- Zadnji graničnik L=1250mm
- Veća dubina grla
- Hidraulični swing-up zadnji graničnik
- X1, X2 ose
- Podesivi bočni graničnik do 180°
- Produženi držač lima (L=2 m)
- Hlađenje ulja
- Centralno podmazivanje - ručno
- Centralno podmazivanje - automatsko



## Standardna i dopunska oprema



- Preklopna zaštita za prste dužine 1m



- Dubina grla



- Fotočelična zaštita (spreda i pozadi)



- Podesivi bočni graničnik do 180 stepeni



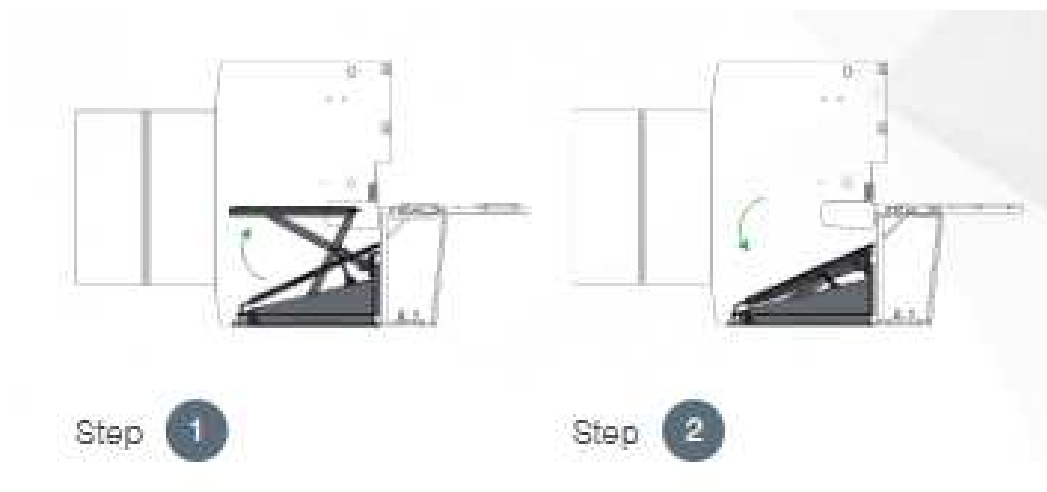
- Transportna traka



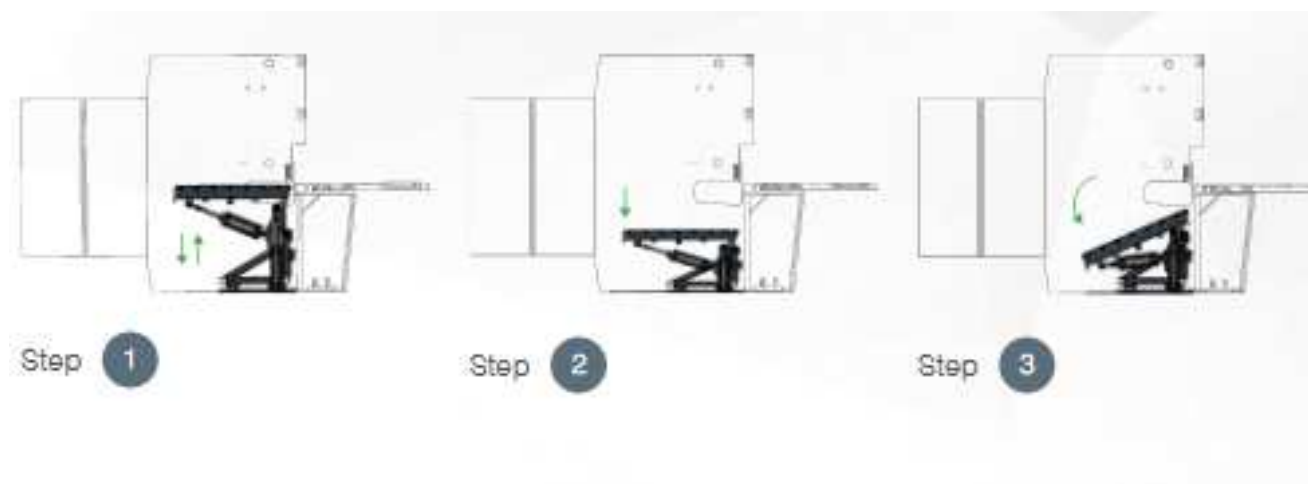
- Pneumatski držač lima

## Pneumatski držač lima

- Pneumatski držač lima Durma I.



- Pneumatski držač lima Durma IV.



## D-touch 7 upravljačka jedinica



- Srpski jezik
- Touch screen u boji (LCD 7" 800x480)
- Brz unos podataka
- Jednostavna komunikacija, USB port
- Ethernet: RJ-45 10/100M
- Operativni sistem: Windows CE



## Tehnički podaci

<b>Makaze - VS serija</b>		<b>3006</b>	<b>3010</b>	<b>3013</b>	<b>3016</b>	<b>3020</b>	<b>4006</b>	<b>4013</b>	<b>4016</b>	<b>4020</b>	
Dužina rezanja	mm	3080	3080	3080	3080	3080	4080	4080	4080	4080	
Debljina lima	MS (450 N/mm <sup>2</sup> )	mm	6	10	13	16	20	6	13	16	20
	SS (700 N/mm <sup>2</sup> )	mm	4	8	10	12	15,5	4	10	15	15.5
Max brzina rezanja/min	min-max	12-20	10-20	9-17	7-12	6-12	10-20	7-13	5-9	4-8	
Ugao rezanja	min	ugao	0°30'	0°30'	0°30'	0°30'	0°30'	0°30'	0°30'	0°30'	
	max	ugao	2°	2°	2°30'	2°30'	2°30'	2°	2°30'	2°30'	
Pritiskivač	kom	16	16	17	14	14	20	20	17	21	
Sila potiska	min-ton	4	4	8	11	17	4	10	50	50	
	max-tonna	20	20	40	55	83	20	48	100	100	
Hod zadnjeg graničnika	mm	1000	1000	1000	1000	1000	1000	1000	1000	1000	
Brzina zadnjeg graničnika	1/min	200	200	200	200	200	200	200	200	200	
Snaga motora	kw	11	22	30	45	45	11	30	45	45	
Zapremina rezervoara za ulje	lt	125	180	300	450	500	125	330	400	500	
Dubina grla	(mm)	350	350	350	350	350	350	350	350	350	
Prednji podupirači	kom	3	3	3	3	3	4	4	4	4	
Visina stola	mm	820	820	835	840	840	820	835	1000	1000	
Širina stola	mm	494	554	559	554	580	494	589	630	630	
Dužina stola	mm	3280	3360	3380	3420	3460	4400	4400	4385	4405	
Dužina mašine	mm	4100	3800	4200	4130	4100	5150	5200	5890	5900	
Širina mašine	mm	2050	2050	2100	2210	2300	2100	2150	2100	2200	
Ukupna širina mašine	mm	3650	3550	3560	3820	3700	3550	3560	3625	3775	
Visina mašine	mm	1950	2150	2450	2570	2650	2050	2550	2950	2950	
Masa mašine	kg	7980	9300	12960	18150	21400	10470	17720	24400	30320	



## Tehnički podaci

<b>CNC VS serija</b>			<b>6006</b>	<b>6013</b>	<b>6016</b>	<b>6020</b>	<b>6025</b>	<b>8010</b>	<b>10013</b>
Dužina rezanja		mm	6080	6080	6080	6080	6100	8100	10100
Debljina lima	MS (450 N/mm <sup>2</sup> )	mm	6	13	16	20	25	10	13
	SS (700 N/mm <sup>2</sup> )	mm	4	10	12	15.5	19	15.5	10
Brzina rezanja u min.		min 1/min	6	5	4	3	3	3	3
		max 1/min	10	10	10	6	6	6	6
Ugao rezanja	MS (450 N/mm <sup>2</sup> )	stepen	0°30'	0°30'	0°30'	0°30'	0°30'	0°30'	0°30'
	SS (700 N/mm <sup>2</sup> )	stepen	2°	2°30'	2°30'	3°15'	3°25'	2°	2°12'
Pritiskivač		kom	29	29	29	29	30	40	52
Sila potiska		min-ton	10	29	29	48	150	40	60
		max-tona	20	58	58	100	250	60	81
Hod zadnjeg graničnika		mm	1000	1000	1000	1000	1000	1000	1500
Brzina zadnjeg graničnika		1/min	200	200	200	200	200	200	200
Snaga motora		kw	22	37	45	45	55	30	45
Zapremina rezervoara za ulje		lt	200	400	550	700	750	550	650
Dubina grla		(mm)	350	350	350	350	350	500	750
Prednji podupirači		kom	6	6	6	6	6	7	9
Visina stola		mm	900	950	950	1000	1000	1220	1210
Širina stola		mm	630	650	650	800	900	850	860
Dužina stola		mm	6370	6375	6375	6595	6750	8545	10630
Dužina mašine		mm	7300	7400	7400	8100	7850	9100	11500
Širina mašine		mm	2150	2200	2200	2800	2900	3350	3400
Ukupna širina mašine		mm	3400	3700	3790	4100	4250	4200	4240
Visina mašine		mm	2750	2900	2950	3530	3400	3280	3800
Masa mašine		kg	25300	33800	38700	61000	72000	87000	147000